

# 赤れんがバザール 出店募集要項



舞鶴赤れんがパークでは、人と人との繋がりを大切に、皆様が笑顔になれるイベントを目指し、月に一回「赤れんがバザール」を開催してまいりました。

たくさんの皆様の交流・憩いの場として、赤れんがバザールを開催できますよう、皆様のご協力をお願い申し上げます。

イベントの趣旨にご賛同いただける皆様のご出店を、心よりお待ちしております。

## 【開催概要】

名称 : 赤れんがバザール

会場 : 赤れんが4号棟

開催日(予定) : **令和5年9月10日(日) / 10月15日(日) / 11月19日(日) / 12月10日(日)**

※悪天候等により、中止となる場合がございます。

また、開催予定日は、都合により変更となる場合がございます。ご了承下さい。

開催時間 : 10:00~15:00

搬入時間 : 8:30~9:30

搬出時間 : 15:00~16:00

※時間厳守

主催 : 株式会社ウッディーハウス 赤れんがパーク PFI 事業部

## 【募集内容】

○出店品目:

オリジナル作品限定 ※著作権に係る絵柄等の商品は販売できません。

●飲食物販売ゾーン(お菓子・軽食・農産物・水産物)

例) サンドイッチ・タルト

●物販ゾーン(雑貨・アート作品)

例) 手づくりアクセサリ・レザー小物・木工品

●体験・ワークショップゾーン(ものづくり・占い・リラクゼーション)

例) 似顔絵・カラー診断・タロット占い・整体

○出店料

1ブース(2m×2m) **2,500円**

※電気利用は **500円**/コンセント1口(1500Wまで)別途いただきます。

当日10時までに、受付にてお支払い下さい(現金のみ)

なお、両替はしておりませんので、釣銭のないようご用意下さい。

○資格

出店規約をご了承の上、赤れんがバザールの運営にご協力いただける18歳以上の個人・グループ・団体

○募集店数

約37店舗

## ○必要書類

### 出店申込書

保健所発行の食品衛生法による営業許可証（飲食・食品に関わる出店者様のみ）

主な商品のイメージ写真(配置図を作成する上での参考資料のため、可能であればお願いいたします。)

## ○申込方法

舞鶴赤れんがパーク HP 内の出店申込書にご記入の上、持参、郵送、FAX またはメールにて送付ください。

※電話でのお申し込みは受け付けておりません。

## ○申込締切 6月12日（月）から7月14日（金）まで

## ○選考方法

出店品目のバランスを見ながら、主催者の協議にて決定します。

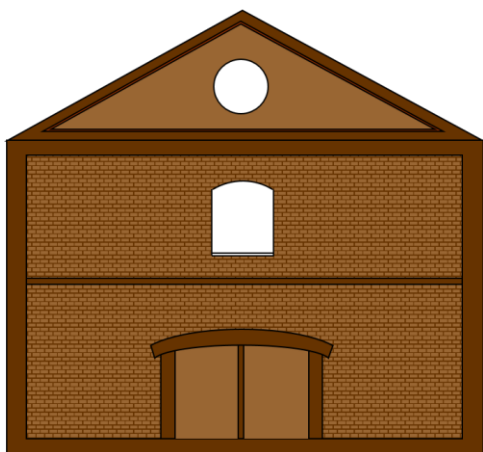
**選考結果について、7月14日（金）から7月31日（日）までにメールでお伝えいたします**ので、**出店申込書にメールアドレスのご記入をお願いします**。ただし、メールアドレス欄に記載のない方やメールアドレスをお持ちでない方には、電話または FAX 等で対応させていただきます。その後、出店決定者に必要書類を郵送させていただきます。

※『～@ezweb.ne.jp』『～@au.com』のメールアドレスをご利用のお客様へ弊社から送信したメールが受信されないケースがございます。au の迷惑メールフィルタの機能拡張によるものと思われるので、下記についてご確認をお願いいたします。

「受信リスト設定」より【info@akarenga.park.com】からのメールを受信できるように設定をお願いいたします。（設定方法の詳細は au 公式サイトの手順をご参照ください。）

## ○注意事項

- ・出店規約をご確認の上、ご応募下さい。出店規約は、赤れんがパーク HP に掲載しております。
- ・飲食・食品に係る出店者様は、申し込みの際、食品衛生法による営業許可証の提出もお願いします。
- ・ブースの位置は、主催者が決定します。出店者間での位置変更はできませんのでご了承下さい。
- ・出店決定後のキャンセルは、開催日の 1 カ月前までとなっております。キャンセル連絡はお早めをお願いします。それ以降は、**キャンセル料（2,500 円）**が発生します。キャンセル料は、振込または市政記念館（赤れんが 2 号棟）受付にてお支払い下さい。
- ・連絡なしでのキャンセルは、**キャンセル料 2,500 円**をいただいた上で、今後の出店をお断りする場合がございますのでご注意下さい。



### <申込先、問い合わせ先>

株式会社ウッディーハウス 赤れんがパーク PFI 事業部

〒625-0080 京都府舞鶴市宇北吸 1039-2

TEL : (0773) 66-1096

FAX : (0773) 64-6364

Mail : info@akarenga-park.com

